

DLRG Berlin – Bezirk Charlottenburg-Wilmersdorf

Vorstand

Kassenprüfer

C. Schulz, A. Scholz
(U. Hahn)

Jugendvorstand

Organigramm s. nächste Seite

Bezirksleitung
C. Paffhausen
(K. Gänkler)

Geschäftsführer
M. Mertens
(F. Kruska)

**Leiter
Verbandskommunikation**
F. Kuntz
(N. Preissner)

Bezirksarzt
N.N.
(N.N.)

Leiter Einsatz
M. Hansch
(T. Siemer, L. Efrém [komm.])

Leiter Ausbildung
C. Ertel
(N.N.)

Vorsitzende der Jugend
H. Dammasch
(K. Goedecke)

**Ausbildungsleitung
Wasserrettungsdienst**
Th. Schuster
(F. Bülk)

Tauchwart
U. Hahn
(N.N.)

**Ausbildungsleitung Baby-
/Kleinkinderschwimmen**
D. Theile
(N.N.)

**Ausbildungsleitung
Erwachsenenschwimmen**
P. Bauer
(K. Fedler)

**Stationsleitung
Stößensee**
U. Bialas
(M.-L. Grübler)

**Wachdienstleitung
Stößensee**
T. Siemer
(C. Saul)

**Ausbildungsleitung
Anfängerschwimmen
- Halle Charlottenburg -**
J. Struwe
(N.N.)

**Ausbildungsleitung
Anfängerschwimmen
- Halle Wilmersdorf -**
B. Wandelt
(C. Schulz)

**Stationsleitung
Teufelssee**
K. Gänkler
(L. Efrém)

**Wachdienstleitung
Teufelssee**
C. Ertel
(A. Saul)

**Ausbildungsleitung
Rettungsschwimmen
- Halle Charlottenburg -**
C. Ertel
(U. Bialas)

**Ausbildungsleitung
Rettungsschwimmen
- Halle Wilmersdorf -**
C. Ertel
(N.N.)

Sicherheits-Beauftragter
N.N.
(N.N.)

**Ausbildungsleitung
Breitensport**
D. Theile
(N.N.)

**Ausbildungsleitung
Erste Hilfe**
N.N.
(N.N.)

**Kinder- und
Jugendschutzbeauftragte**
S. Dammasch
(C. Langen)

Kfz-Beauftragter
N. Dudschus
(N.N.)

**Beauftragter Lehr- und
Fortbildungsstätte**
U. Radloff
(N.N.)

**Beauftragter Projektleiter
LuF-Ausbau**
Th. Schuster
(N.N.)

Internet-Beauftragter
K. Fleischer
(N.N.)

EDV-Koordinator
R. Liedtke
(N.N.)

Datenschutz- Koordinator
R. Liedtke
(N.N.)

Gliederungsadministrator
M. Hansch
(N.N.)

Postmaster
S. Schuster
(K. Fleischer)

Webmaster
K. Fleischer
(S. Schuster)

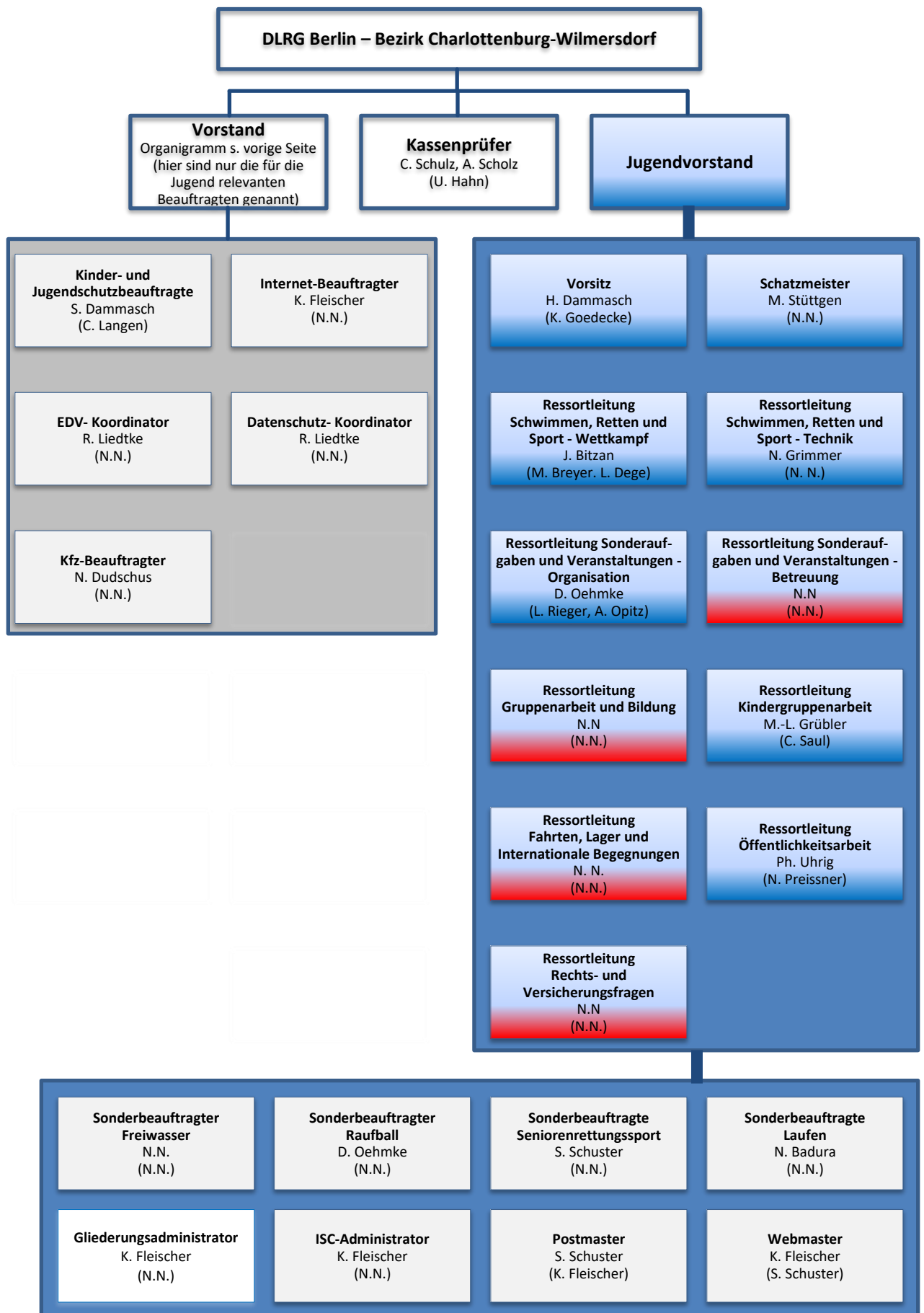
ISC-Administrator
M. Hansch
(N.N.)

Legende:

Funktion im Vorstand
Vorstandsmitglied
(Stellvertreterin bzw.
Stellvertreter)

Funktion im Vorstand
Unbesetzt oder durch das angegebene
Vorstandsmitglied vorübergehend besetzt

**Untergeordnete Funktion
im Vorstand**
Eingesetzte Person
(Stellvertreterin bzw.
Stellvertreter)



Legende:

